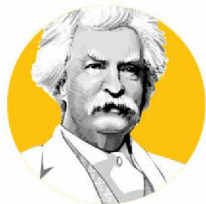




Łódź. Sztuka. Mieszkania.

Wróblewskiego 6/8  
90-062 Łódź

www.artmodern.pl



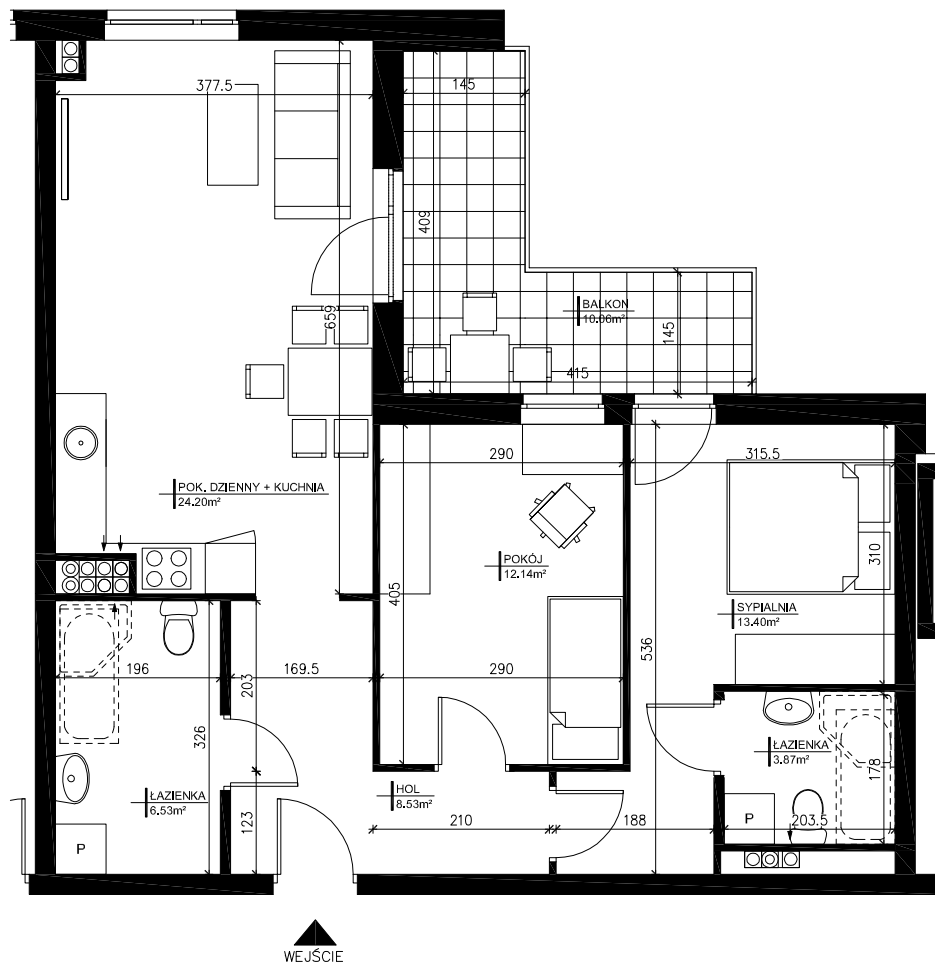
3 pok.

68,67m<sup>2</sup>

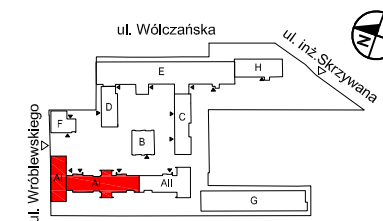
OSIEDLE ZAMKNIĘTE W KWARTALE ULIC:  
WRÓBLEWSKIEGO, WÓLCZAŃSKIEJ I SKRZYWANĄ

**A.77** Budynek A  
Klatka C  
Piętro I

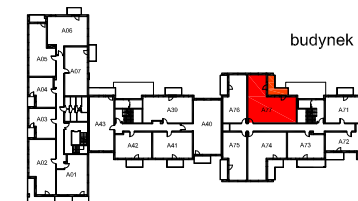
Powierzchnia mieszkania:	68.67m <sup>2</sup>
hol	8.53m <sup>2</sup>
pokój dzienny + kuchnia	24.20m <sup>2</sup>
sypialnia	13.40m <sup>2</sup>
pokój	12.14m <sup>2</sup>
łazienka	6.53m <sup>2</sup>
łazienka	3.87m <sup>2</sup>
Powierzchnia balkonu:	10.06m <sup>2</sup>



#### LOKALIZACJA BUDYNKU



#### LOKALIZACJA MIESZKANIA



#### INWESTOR



OPG Orange Park Sp. z o.o.  
ul. Piotrkowska 138/140  
90-062 Łódź  
tel. 42 272 30 72  
www.opg.com.pl

#### PROJEKTANT



SOON Architekci S.C.  
ul. Polna 50  
00-644 Warszawa  
www.soon.pl

#### BIURO SRZEDAŻY

tel. **42 25 000 25**

RYSUNEK WERSJA: 02.07.2012RYS2-A.77-AI.03

PODZIAŁKA



INFORMACJA

UWAGA: Zasady pomiaru powierzchni użytkowej wynikają z normy PN-ISO 9836-1997, a wymiary podane są bez tynków wewnętrznych. Niniejsze materiały nie stanowią oferty w rozumieniu Kodeksu cywilnego, a przedstawione w nich informacje mają wyłącznie charakter poglądowy i mogą ulec zmianie. Wyposażenie przedstawione na rysunku ma charakter informacyjny i przykładowy. Ściany zaznaczone linią przerywaną mogą zostać wykonane za dodatkową opłatą na życzenie klienta.