



Łódź. Sztuka. Mieszkania.

Wróblewskiego 6/8  
90-062 Łódź

www.artmodern.pl



3 pok.

55,13m<sup>2</sup>

OSIEDLE ZAMKNIĘTE W KWARTALE ULIC:  
WRÓBLEWSKIEGO, WÓLCZAŃSKIEJ I SKRZYWANĄ

# A.23

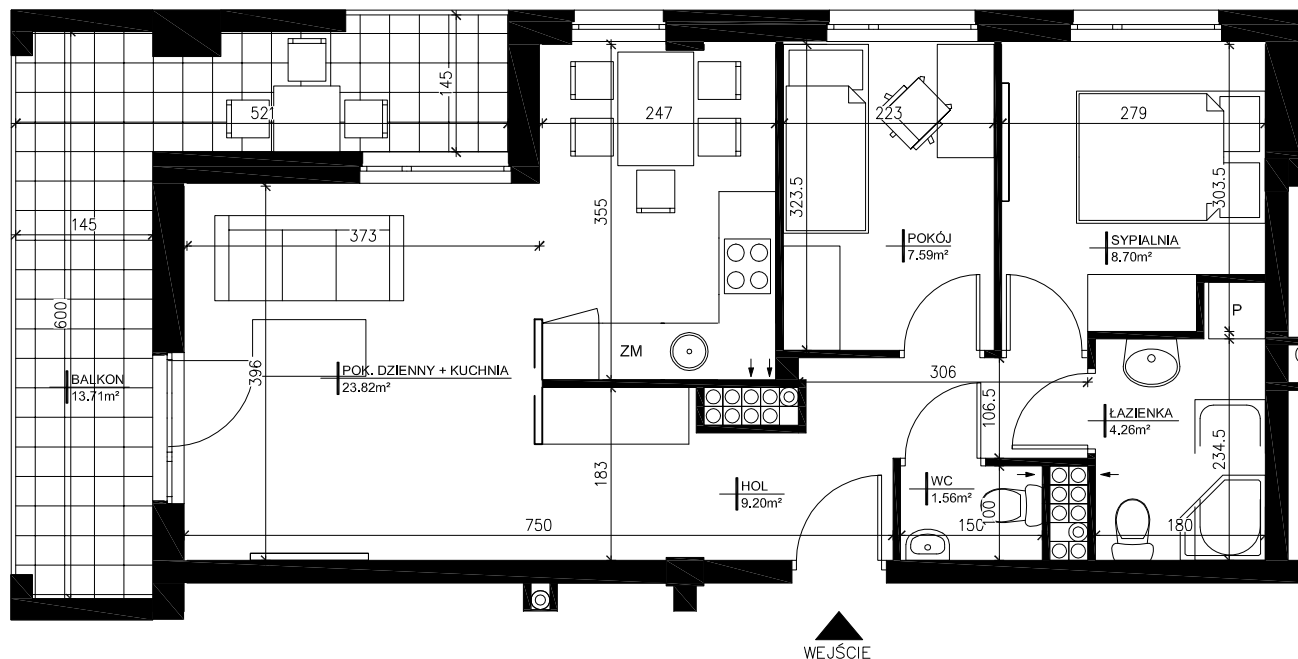
Budynek A

Klatka A

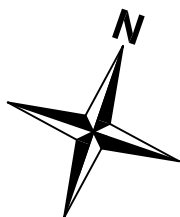
Piętro 4

Powierzchnia mieszkania:	55.13m <sup>2</sup>
hol	9.20m <sup>2</sup>
pokój dzienny + kuchnia	23.82m <sup>2</sup>
sypialnia	8.70m <sup>2</sup>
pokój	7.59m <sup>2</sup>
łazienka	4.26m <sup>2</sup>
wc	1.56m <sup>2</sup>

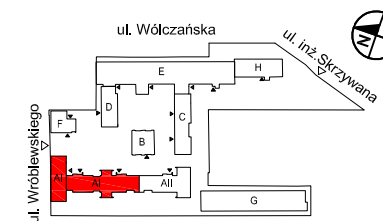
Powierzchnia balkonu: 13.71m<sup>2</sup>



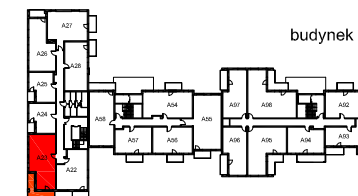
WEJŚCIE



### LOKALIZACJA BUDYNKU



### LOKALIZACJA MIESZKANIA



### INWESTOR



OPG Orange Park Sp. z o.o.  
ul. Piotrkowska 138/140  
90-062 Łódź  
tel. 42 272 30 72  
www.opg.com.pl

### PROJEKTANT



SOON Architekci S.C.  
ul. Polna 50  
00-644 Warszawa  
www.soon.pl

### BIURO SRZEDAŻY

tel. **42 25 000 25**

RYSUNEK WERSJA: 02.07.2012RYS3-A.09-AI.01

PODZIAŁKA



INFORMACJA

UWAGA: Zasady pomiaru powierzchni użytkowej wynikają z normy PN-ISO 9836-1997, a wymiary podane są bez tynków wewnętrznych. Niniejsze materiały nie stanowią oferty w rozumieniu Kodeksu cywilnego, a przedstawione w nich informacje mają wyłącznie charakter poglądowy i mogą ulec zmianie. Wyposażenie przedstawione na rysunku ma charakter informacyjny i przykładowy. Ściany zaznaczone linią przerywaną mogą zostać wykonane za dodatkową opłatą na życzenie klienta.