



Łódź. Sztuka. Mieszkania.

Wróblewskiego 6/8  
90-062 Łódź

www.artmodern.pl



3 pok.

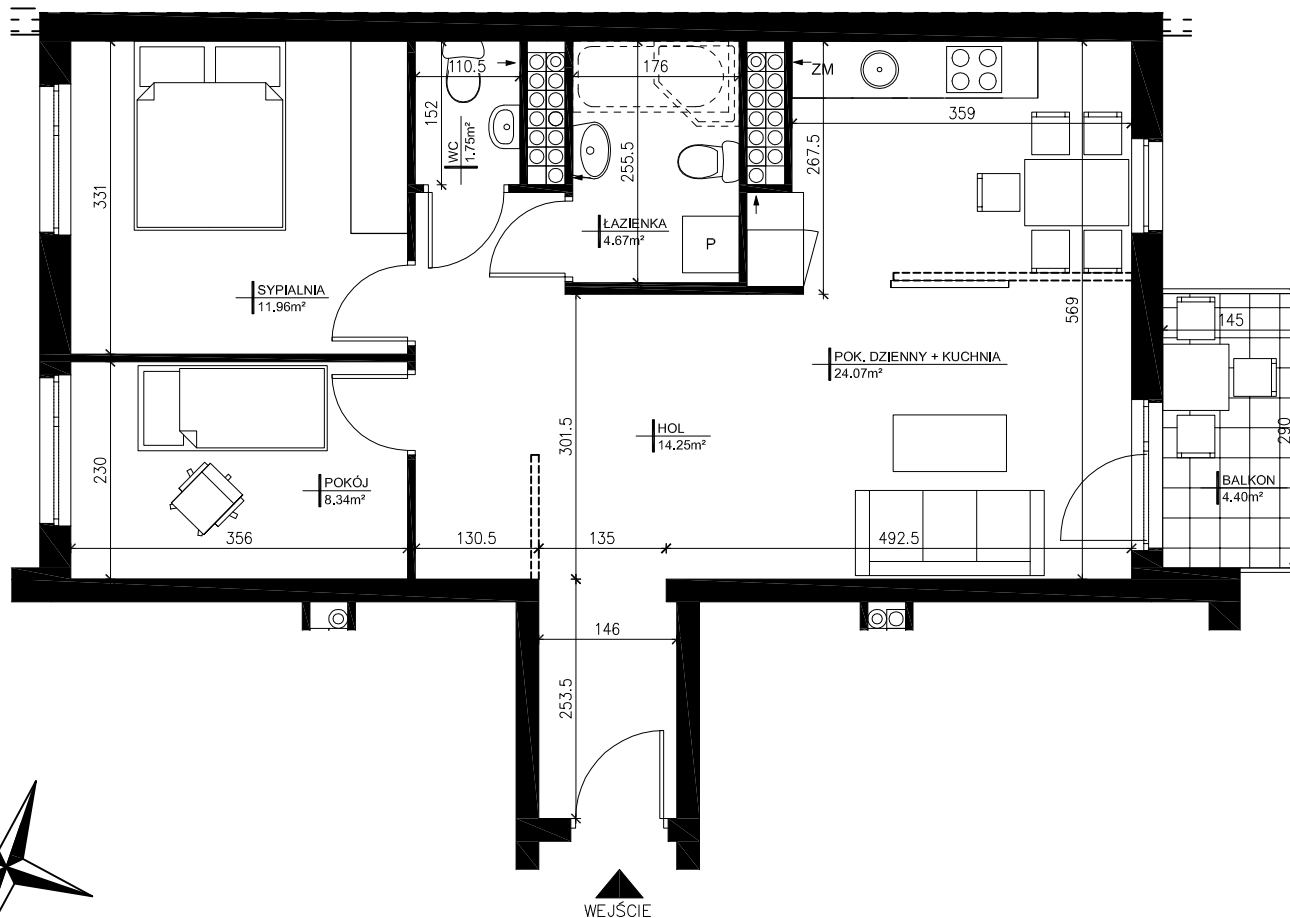
65,04m<sup>2</sup>

OSIEDLE ZAMKNIĘTE W KWARTALE ULIC:  
WRÓBLEWSKIEGO, WÓLCZAŃSKIEJ I SKRZYWANĄ

**A.60** Budynek A  
Klatka B  
Piętro 5

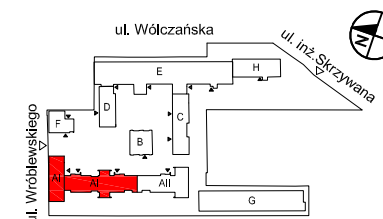
Powierzchnia mieszkania:	65.04m <sup>2</sup>
hol	14.25m <sup>2</sup>
pokój dzienny + kuchnia	24.07m <sup>2</sup>
sydialnia	11.96m <sup>2</sup>
pokój	8.34m <sup>2</sup>
łazienka	4.67m <sup>2</sup>
wc	1.75m <sup>2</sup>

Powierzchnia balkonu: 4.40m<sup>2</sup>

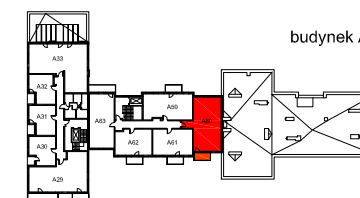


WEJŚCIE

#### LOKALIZACJA BUDYNKU



#### LOKALIZACJA MIESZKANIA



#### INWESTOR



OPG Orange Park Sp. z o.o.  
ul. Piotrkowska 138/140  
90-062 Łódź  
tel. 42 272 30 72  
www.opg.com.pl

#### PROJEKTANT



SOON Architekci S.C.  
ul. Polna 50  
00-644 Warszawa  
www.soon.pl

#### BIURO SRZEDAŻY

tel. **42 25 000 25**

RYSUNEK WERSJA: 02.07.2012RYS6-A.60-AI.02

PODZIAŁKA



INFORMACJA

UWAGA: Zasady pomiaru powierzchni użytkowej wynikają z normy PN-ISO 9836-1997, a wymiary podane są bez tynków wewnętrznych. Niniejsze materiały nie stanowią oferty w rozumieniu Kodeksu cywilnego, a przedstawione w nich informacje mają wyłącznie charakter poglądowy i mogą ulec zmianie. Wyposażenie przedstawione na rysunku ma charakter informacyjny i przykładowy. Ściany zaznaczone linią przerywaną mogą zostać wykonane za dodatkową opłatą na życzenie klienta.